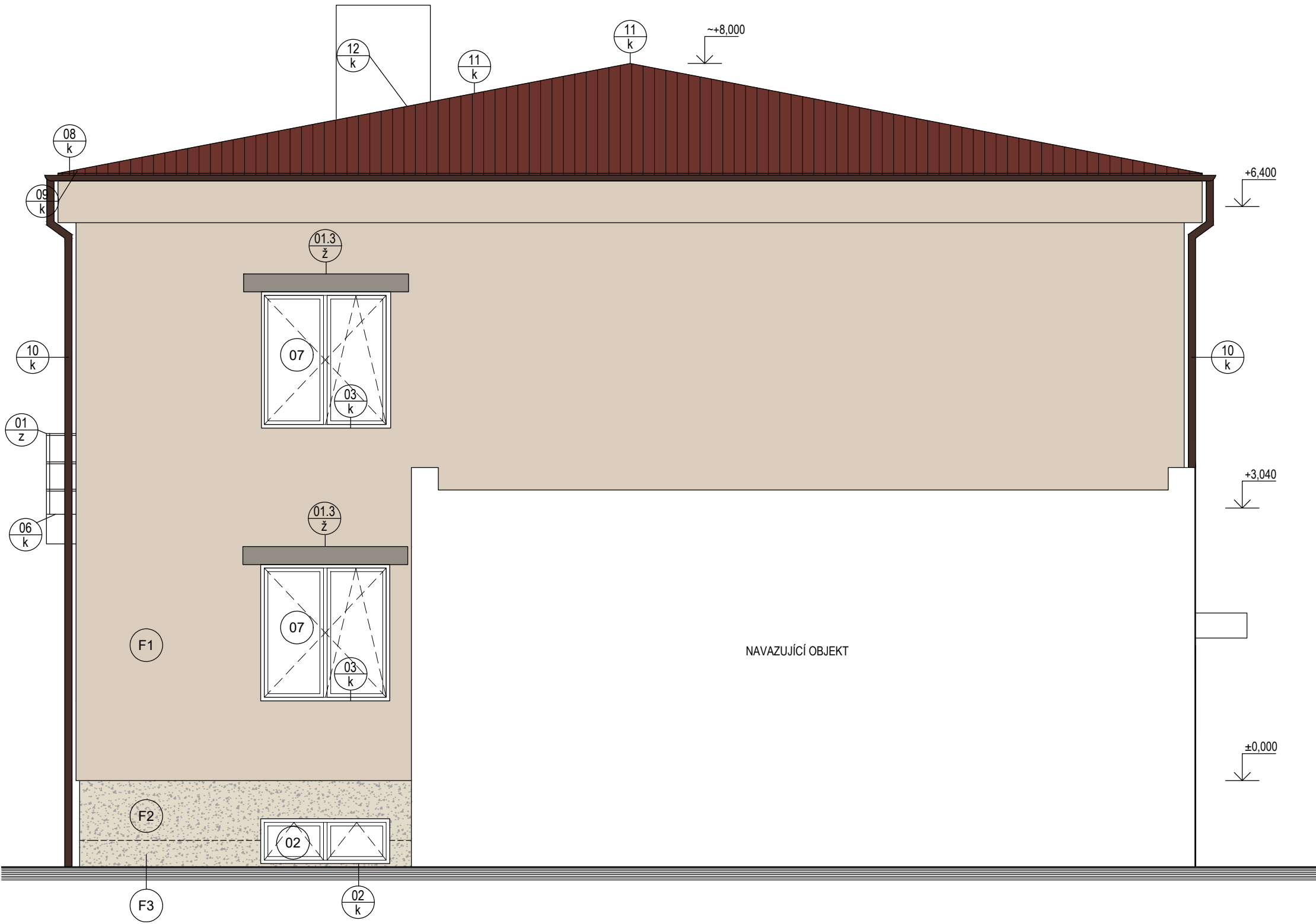
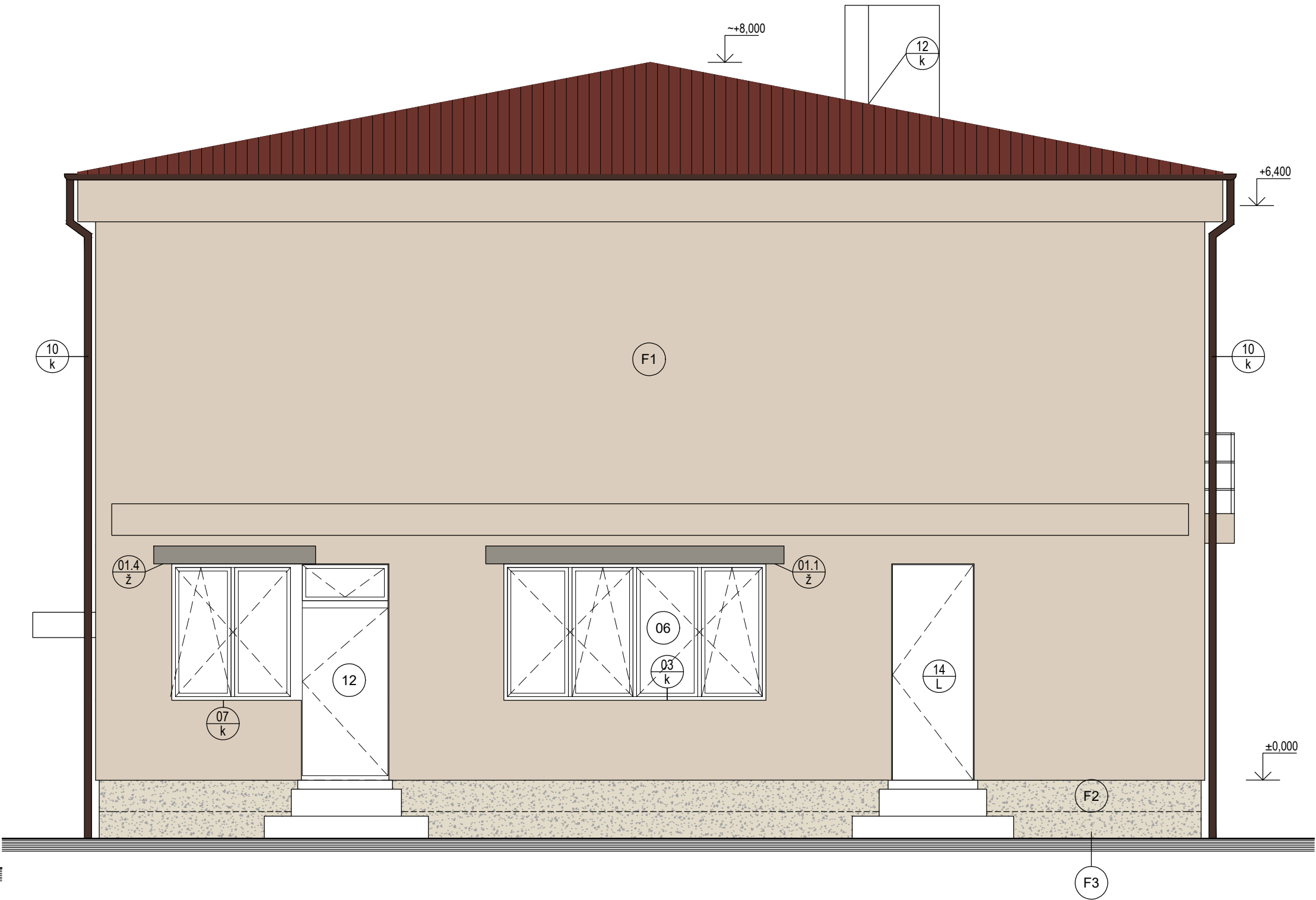


POHLED JIŽNÍ



POHLED SEVERNÍ



POZNÁMKA:

Svislé nosné konstrukce obvodové i vnitřní nosné stěny jsou stávající zděné, příčky - stávající. Nosnou konstrukci střešního pláště tvoří vaznicový dřevěný krov valbového tvaru - stávající bez úprav.

Podlahy jsou v objektu stávající bez úprav.

Tepelné izolace jsou navrženy: zateplení stěn minerální vata tl. 180 mm

zateplení soklu XPS tl. 140 mm

zateplení stropu - minerální foukaná izolace tl. 300 mm

Dojde k výměně všech výplní otvorů /okna, dveře/ v původních rozměrech, za plastová s izolačním trojsklem $U_w = 0,72 \text{ W/m}^2 \text{ K}$, popř. plná v barvě bílé. Vstupní dveře do objektu budou prosklené zasklené izolačním dvojsklem, dvoukřídlové otevíravé v. 2,30 m. Vnější dveře do vrátnice v 1.n.p. jsou navrženy prosklené zasklené izolačním dvojsklem $U_0 = 0,9 \text{ W/m}^2 \text{ K}$, jednokřídlové otevíravé s výklopným nadsvětlíkem. Vnější dveře v 1.n.p. do chodby /vstup pro dopravu/ v severní fasádě budou jednokřídlové plné s nadsvětlíkem v. 2,40 m. Vnější dveře na lodžii budou jednokřídlové otevíravé, zasklené izolačním dvojsklem $U_0 = 1,4 \text{ W/m}^2 \text{ K}$. Vnitřní dveře jsou dřevěné, plné, jednokřídlové do ocelové zárubně - stávající bez úprav. Výměna střešní krytiny za plechovou barvy RAL 3009.

Po rozkrytí střechy bude zhodnocen stav konstrukce krovu a bednění, v případě nutnosti bude konstrukce vyměněna

Po rozkrytí konstrukce lodžie bude upřesněna finální skladba

SKLADBY konstrukcí:

F1 obvodový plášť - minerální vata

- systémová jemnozrná (zrnatost 1,5) silikonová omítka tl. 180 mm
- tepelná izolace - minerální vata
- stávající zdivo

F2 sokl - minerální vata

- soklová silikonová omítka s pojivy na bázi z pryskyřic tl. 140 mm
- tepelná izolace - minerální vata
- stávající zdivo

F3 sokl - XPS

- soklová silikonová omítka s pojivy na bázi z pryskyřic tl. 140 mm
- tepelná izolace - XPS
- stávající zdivo

LEGENDA KONSTRUKCÍ A MATERIÁLŮ

- Jemnozrná omítka v barvě okrově šedé dle NCS vzorníku: S 2010-Y10R
- Sokl silikonová omítka s pojivy na bázi z pryskyřic, jemnozrná v barvě šedobéžové
- Nová krytina střechy v barvě RAL 3009
- Nátěr dešťových svodů klempířských výrobků v barvě RAL 8017

± 0,000 = stávající úroveň podlahy v 1. NP

ZODPOVĚDNÝ PROJEKTANT	VYPRACOVAL	KONTROLOVAL	ATELIER H1 & ATELIER HÁJEK s.r.o.	
STAVEBNÍ ČÁST:	PROFESE:		JIŽNÍ 870, 500 03 HRADEC KRÁLOVÉ	
ING. JIŘÍ HÁJEK			IČO: 64792374, DIČ: CZ 64792374	
	ZLATA DOVRTĚLOVÁ	JIŘÍ HÁJEK	tel./fax: +420 495546539, e-mail: h1h@hsc.cz	
INVESTOR: Královéhradecký kraj, Pivovarské náměstí 1245/2, 500 03 Hradec Králové			ČÍSLO ZAKÁZKY	14-H-2023
B. Snížení energetické náročnosti budov v nemocnici Nový Bydžov - objekt vrátnice (st.p.č. 1303)			DRUH PROJEKTU	DPS
			DATUM	09.2023
			FORMÁTŮ A4	
POHLED JIŽNÍ A SEVERNÍ			MĚŘÍTKO:	PŘÍLOHA:
			1:50	D1.1.15